

# PUMA AFS CONNECT

TRAKTOREN MIT  
185 – 260 PS



# DAS NÄCHSTE LEVEL

Der leistungsstärkste Puma aller Zeiten  
– mit bis zu 302 PS

**+11%**  
mehr Leistung

Als wir vor mehr als einem Jahrzehnt den ersten Puma entwickelten, standen für uns Leistung und Zuverlässigkeit im Vordergrund.

Doch die Landwirtschaft von heute braucht mehr als das. Case IH hat mit vielen Landwirten und Lohnunternehmern gesprochen – und als Priorität definiert, was sie am meisten benötigen: Moderne Onboard- und Offboard-Telematiksysteme zur Produktivitätssteigerung, geringere Betriebskosten, eine leise Kabine mit hochwertigem Bedienkomfort und eine höhere Verfügbarkeit im Feldeinsatz.

**+18%**  
Aufstandsfläche





**+8 %**  
größere Kabine

**50 %**  
leiser

BAUREIHEN-ÜBERSICHT .....	04 – 05
AUSSTATTUNGSPAKETE.....	06 – 07
ADVANCED FARMING SYSTEMS .....	08 – 09
AFS CONNECT .....	10 – 11
KOMFORT UND INDIVIDUELLE ABSTIMMUNG .....	12 – 15
VIELSEITIGKEIT .....	16 – 17
LEISTUNG UND PRODUKTIVITÄT .....	18 – 21
SICHERHEIT .....	22 – 23
ZUVERLÄSSIGKEIT UND AFTERWORK-ROUTINE .....	24 – 27
SAFEGUARD CONNECT .....	28 – 29
TECHNISCHE DATEN .....	30 – 31

**CASE IH**

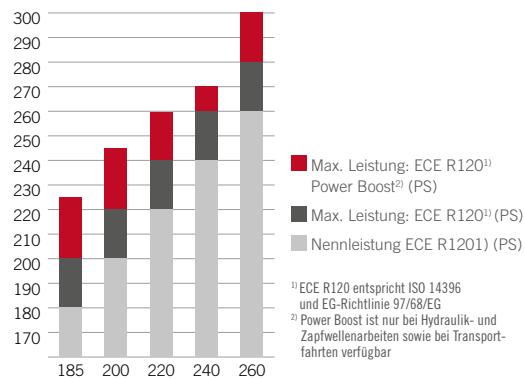
# EGAL, WAS SIE WÄHLEN, SIE ERHALTEN MEHR LEISTUNG

Wir bei Case IH wissen, dass jeder Betrieb ganz individuelle Prioritäten hat.

Daher bieten wir Optionen, die Ihre spezifischen Anforderungen erfüllen, wie zwei Antriebsstrangtypen, eine Vielzahl an Reifenoptionen und verschiedene Hochleistungsachsen zur Auswahl. Für Sie zählt vor allem Vielseitigkeit, Performance oder Zugleistung? Wir haben einen Puma, der jede Herausforderung meistert.

## MOTOR

FPT 6 / 6 Zylinder / 6.700 cm<sup>3</sup>



## PUMA 185 - 200 - 220 MULTICONTROLLER



### GETRIEBE

19x6 PowerDrive-Volllastschaltgetriebe  
40 km/h ECO oder 50 km/h



### ZUL. GESAMTGEWICHT

13.650 kg



### BEREIFUNG

Vorn: 600/65 R28  
Hinten: 650/65 R42



### ACHSEN

- Vorderachsfederung mit oder ohne Lenkbremse
- Standard-Hinterachse\*\*





### PUMA 185 - 200 CVXDRIVE

**GETRIEBE**  
CVXDrive 40 km/h ECO  
oder 50 km/h ECO

**ZUL. GESAMTGEWICHT**  
14.400 kg

**STANDARDBEREIFUNG**  
Vorn: 600/65 R28  
Hinten: 650/65 R42

**ACHSEN**

- Vorderachsfederung mit oder ohne Lenkbremse
- Auf Wunsch gefederte HD-Vorderachse mit oder ohne Lenkbremse
- Standard-Hinterachse

### PUMA 220 - 240 CVXDRIVE

**GETRIEBE**  
CVXDrive 40 km/h ECO  
oder 50 km/h ECO

**ZUL. GESAMTGEWICHT**  
14.400 oder 15.000 kg\*

**STANDARDBEREIFUNG**  
Vorn: 600/65 R28  
Hinten: 650/65 R42

**ACHSEN**

- Vorderachsfederung mit oder ohne Lenkbremse
- Auf Wunsch gefederte HD-Vorderachse mit oder ohne Lenkbremse
- Standard-Hinterachse oder HD-Hinterachse als Option\*\*

### PUMA 260 CVXDRIVE

**GETRIEBE**  
CVXDrive 40 km/h ECO  
oder 50 km/h ECO

**ZUL. GESAMTGEWICHT**  
14.400 oder 15.000\* kg

**STANDARDBEREIFUNG**  
Vorn: 600/70 R30  
Hinten: 710/70 R42

**ACHSEN**

- Gefederte HD-Vorderachse mit oder ohne Lenkbremse
- HD-Hinterachse\*\*

\* Rahmenlängsträger am Motorblock

\*\* 98-Zoll Flansch oder Verstellachse

# EIN STANDARD – ZWEI PAKETE

Sie haben die Wahl

**Ihre Maschine - Ihre Wahl des Komfortniveaus. Wählen Sie unsere Advanced oder Professional Version und definieren Sie Ihren Puma AFS Connect nach Maß für Ihre Anforderungen.**

Änderungen der einzelnen Pakete vorbehalten.

## ADVANCED

TOP-FUNKTIONEN FÜR DIE TÄGLICHEN ARBEITEN

- Stufenloses CVXDrive-Getriebe (40 km/h Eco oder 50 km/h Eco Optionen)
- Elektrohydraulische Zusatzsteuergeräte und leistungsstarke Hydraulikpumpe (150 l/min oder 170 l/min als Option)
- Zapfwelle mit 4 Drehzahlen (540/540E/1.000/1.000E)
- Elektronische Parksperre als Standard
- Klimaanlage, Beifahrersitz und Kabinenfederung
- Vorderachsfederung serienmäßig
- AFS Pro 1200 Touchscreen-Monitor
- Auf Wunsch erweitertes Vorgewendemanagement HMC II und AccuGuide-Spurführungssystem
- ISOBUS Klasse II oder III (TIM) optional erhältlich
- AFS Connect Advanced Telematics mit Datenübertragung 5 Jahres-Abonnement



## PROFESSIONAL

ENTFESSELN SIE DAS VOLLE POTENZIAL DES TRAKTORS

- Stufenloses CVXDrive-Getriebe (40 km/h Eco oder 50 km/h Eco Optionen)
- Elektrohydraulische Zusatzsteuergeräte und leistungsstarke Hydraulikpumpe (150 l/min oder 170 l/min als Option)
- Zapfwelle mit 4 Drehzahlen (540/540E/1.000/1.000E)
- Elektronische Parksperre als Standard
- Klimaanlage, Beifahrersitz und Kabinenfederung
- Vorderachsfederung serienmäßig
- ASC - Adaptive Lenkkontrolle und AccuGuide Vorbereitung
- AFS Pro 1200 Touchscreen-Monitor
- Joystick mit erweiterter Funktionalität serienmäßig
- Auf Wunsch erweitertes Vorgewendemanagement HMC II und AccuGuide-Spurführungssystem
- AFS Connect Advanced Telematics mit Datenübertragung 5 Jahres-Abonnement
- ISOBUS Klasse II oder III (TIM)



# DAS NÄCHSTE LEVEL DER WIRTSCHAFT- LICHKEIT

Case IH Advanced Farming Systems (AFS™) war bereits im Jahr 1995 einer der Pioniere in der Präzisionslandwirtschaft, damit Landwirte erstmals den gesamten Produktionszyklus überwachen konnten.

Mit den AFS-Tools können Landwirte ihren Ertrag durch Wiederholgenauigkeit, niedrigere Betriebskosten und weniger Überlappungen senken.



## EINE PRÄZISIONSLÖSUNG FÜR JEDEN BEDARF

Case IH bietet diverse Precision Farming Signale mit unterschiedlichen Genauigkeitsniveaus, sodass Sie wählen können, welches das beste für Ihren Betrieb ist.

### RTK+

- Spur-zu-Spur: 1,5 cm
- Wiederholbar: 1,5 cm

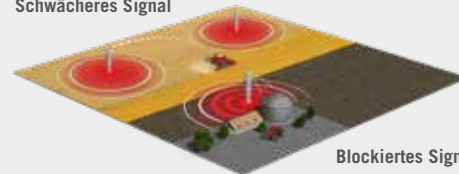
### AFS1

- Spur-zu-Spur: 15 cm



### HERKÖMMLICHES RTK-NETZWERK MIT EINZELBASIS

Schwächeres Signal



Blockiertes Signal

### CASE IH AFS RTK+ NETZWERK

RTK+ (Echtzeit-Kinematik) ist die Spitzentechnologie, die ein schnelles, zuverlässiges Signal und maximale Genauigkeit unter allen Einsatzbedingungen garantiert, unabhängig vom Einsatzort.





# PRÄZISE UND WIEDERHOLBARE LENKAUTOMATIK

**AFS AccuGuide** ist eine hochgenaue Lenkautomatik für perfekt parallele Schwade mit einer Präzision von bis zu 1,5 cm. Wählen Sie aus verschiedenen Spurmustern einschließlich Feld, Kurvenlinie, Vorgewende, Spirale und Gerade.

- Weniger Fehlstellen und Überlappungen - präziser säen, Dünger streuen und den Boden bearbeiten
- Weniger Bodenverdichtung für höhere Erträge
- Höhere Fahrgeschwindigkeiten auf dem Feld und dadurch weniger Zeitaufwand
- Geringere Belastung und Ermüdung des Fahrers



# VOLLAUTOMATISCHE FREIHÄNDIGE LENKUNG

Unsere **AFS AccuTurn Pro** Technologie kombiniert Vorgewendemanagement und Lenkautomatik am Vorgewende. Beim Wenden am Vorgewende sind Lenkeinschlag, Fahrgeschwindigkeit und Gerätesteuerung automatisiert und optimiert, was sich als höhere Effizienz und Komfortsteigerung auszahlt.

- Die Automatisierung optimiert das Wenden am Vorgewende und die Anordnung der Reihen
- Bessere Wiederholbarkeit und höherer Gesamtwirkungsgrad
- Weniger Bedienfehler und geringere Ermüdung



# AUTOMATISCHES WENDEN AM VORGEWENDE

Das **Vorgewendemanagement HMC II** unterstützt den Fahrer beim Arbeiten am Vorgewende, denn es ermöglicht, die einzelnen Bedienschritte nach Zeit oder Fahrstrecke zu programmieren. Es kann außerdem weitere automatisierte Funktionen wie die Reduzierung der Motordrehzahl nach dem Ausheben des Geräts auslösen.

- Es automatisiert die Arbeitsabläufe, entlastet den Fahrer und steigert die Produktivität
- HMC II verwandelt eine häufig wiederkehrende manuelle Aufgabe in einen automatisierten punktgenauen Arbeitsablauf



# DAS NÄCHSTE LEVEL DER DIGITALEN FLEXIBILITÄT

Entdecken Sie Ihren eigenen neuen Weg in der Landwirtschaft!

Das Betriebsmanagementsystem AFS Connect ermöglicht einen bequemen Zugriff auf wichtige Betriebsdaten, um Leistung und Produktivität zu optimieren. Es ist von jedem Computer oder Mobilgerät mit einem kostenlosen MyCaseIH Benutzerkonto erreichbar.

Erstellen Sie Ihren kostenlosen MyCaseIH Account und verwenden Sie dieselben Anmeldedaten, um die AFS Connect Funktionen aufzurufen!

**MyCASE IH**



- Echtzeit-Übersichtskarte der verbundenen Maschinen
- Sie erhalten Zugriff auf detaillierte Leistungsdaten Ihrer Maschinen und erstellen einen 7-Tage-Bericht
- Sie konfigurieren Mitteilungen (Fahrgeschwindigkeiten, Tankanzeige...) und erhalten diese über das Internet oder als SMS

## VERWALTEN SIE IHRE MASCHINENFLOTTE

Maximieren Sie die Möglichkeiten zur Nachverfolgung Ihrer Maschinen, um Ihre Zeit bestmöglich nutzen



## OPTIMIEREN SIE IHREN BETRIEB

Organisieren Sie ganz einfach Ihre Schläge, Anwendungen und Agrardaten, für ein besseres Verständnis der Zusammenhänge



- Planen Sie die Aktivitäten auf dem Feld und erstellen Sie Abdeckungskarten mit mehreren Layern der agronomischen Daten
- Sie können Spurlinien, Feldgrenzen und Applikationen für die Maschinen per Fernzugriff definieren

## AFS CONNECT FARM APP

Visualisieren und überwachen Sie sämtliche Maschinen und Feldinformationen an einem Ort, auf Ihrem Mobilgerät oder Tablet.



**AFS  
CON**

## DATENSPEICHER

Speichern Sie Ihre Daten manuell oder automatisch von Jahr zu Jahr auf einer gesicherten Plattform in der Cloud, ohne die Gefahr eines Datenverlustes.

## GEMEINSAME DATENNUTZUNG MIT VERTRAUENSWÜRDIGEN PARTNERN

Nutzen Sie Daten gemeinsam mit Ihrem Agrarberater und übertragen Sie die erhaltenen Anweisungen drahtlos zu Ihren verbundenen Fahrzeugen.

## GEMEINSAME DATENNUTZUNG UND BACKUP IHRER GESAMTEN MASCHINENFLOTTE

Teilen Sie Echtzeitdaten (Abdeckungskarten und A/B Spurlinien...) mit allen Case IH Fahrzeugen auf demselben Feld für einen perfekten Arbeitseinsatz im Verbund.



## NUTZEN SIE ALL IHRE DATEN

Speichern und teilen Sie Daten auf sichere Weise, um die Betriebsführung zu vereinfachen und maßgeschneiderte Anweisungen zu erhalten



## SUPPORT UND SERVICE PER FERNZUGRIFF

Erhalten Sie proaktiven Support von Ihrer Reparaturwerkstatt, die Serviceprobleme per Fernzugriff schneller denn je handhabt

## MONITOR-FERNANSICHT

Ganz gleich, wo sie sich aufhalten - der Betriebsleiter oder Händler kann problemlos genau das sehen, was der Fahrer auf dem Monitor in der Traktorkabine sieht.

## FERNWARTUNGSDIENST

Es ist keine Zeit für Stillstandzeiten. Jetzt können Sie mit Ihrem lokalen Case IH-Händler zusammenarbeiten, um Wartungs- und Serviceprobleme aus der Ferne zu diagnostizieren und festzustellen, welche Teile Sie benötigen, um den Betrieb aufrechtzuerhalten.

## FIRMWARE OVER THE AIR (FOTA)

Ihr Händler kann Ihre Betriebssoftware kabellos aktualisieren, was Ihnen den Vorteil neuer Leistungsmerkmale, Funktionen und Verbesserungen bietet.





# DAS NÄCHSTE LEVEL DES KOMFORTS

Unübertroffen niedriger Geräuschpegel in der Kabine

**Seien Sie bereit für ein umfassendes Premium-Erlebnis und einzigartige Landtechnik.**

## ES BEGINNT MIT DEM EINSTIEG

Die breiteren Trittstufen der Fahrerkabine sind vollständig in die Konstruktion des Kraftstofftanks integriert, und sorgen als echte Treppe für mehr Komfort und Sicherheit beim Ein- und Ausstieg.

## +8 % GRÖßERE KABINE

Die größere Kabine mit breiteren Rahmen bietet mehr Bewegungsfreiheit und großzügigen Stauraum, einschließlich eines 20-l-Staufachs unter dem Beifahrersitz.

## +11 % VERGLASTE FENSTERFLÄCHE

Genießen Sie einen unverstellten Blick zu allen Seiten und auf Ihre Arbeitsgeräte.

## 50 % LEISER

Mit nur 66 dB(A) ist der Puma AFS Connect einer der leisesten Traktoren am Markt. Die Akustik leistet ihren Beitrag zu einer geringeren Belastung und weniger Ermüdung am Ende eines langen Arbeitstags.

## INDIVIDUELLE ABSTIMMUNG DES FAHRKOMFORTS

Für den gewünschten Komfort sind verschiedene Kabinenfedierungen erhältlich: mechanisches, semiaktives oder aktives Fahrzeug-Federungssystem (mehr hierzu auf Seite 22).

## DETAILS, DIE DEN UNTERSCHIED MACHEN

- Automatische Klimaanlage und Heizung mit perfekter 360°-Luftverteilung
- Elektronisch teleskopierbare Spiegel, die von der Kabine aus eingestellt werden können
- Enteisen der elektrischen Spiegel
- Mehrere Steckdosen und USB-Ladeanschlüsse, damit Ihre elektronischen Geräte stets aufgeladen sind
- Smartphone-Halter, um jederzeit die Textmeldungen im Blick zu haben
- Funkfernbedienung für schlüsselloses Öffnungs- und Startsystem und Motorstart-Taste
- Premium-Audiosystem





# DAS NÄCHSTE LEVEL DER INDIVIDUALISIERUNG

Alles unter Kontrolle

Der AFS Pro 1200 Monitor sorgt für maximale Kontrolle und Automatisierung von der Kabine aus. Mit nur wenigen Touch-Gesten können Fahrer die meisten Maschinenfunktionen aufrufen und justieren. Jeder Fahrer kann die Untermenüs und Shortcut-Optionen nach seinen eigenen Bedürfnissen konfigurieren und speichern.

## DER AFS PRO 1200 MONITOR

- Größe 12 Zoll
- Anti-Fingerabdruck-Beschichtung
- Bluetooth®-Pairing mit dem Mobiltelefon
- Umgebungslichtsensoren
- Multitouch-Bildschirm
- USB-Anschluss

## EXKLUSIVES ENCODER-DREHRAU

Der integrierte aEncoder ermöglicht eine einfache Navigation und eine genaue Einstellung des AFS-Monitors unter rauen Feldbedingungen.



## PERSONALISIEREN SIE IHREN ARBEITSBILDSCHIRM

Sie können Ihre Arbeitsbildschirme mit sieben benennbaren Optionen individuell einrichten und haben die Freiheit, zu entscheiden, welche Informationen Sie anzeigen möchten.



## INDIVIDUELLES BEDIENERLEBNIS

Wählen Sie aus über 100 Funktionen, mit denen Sie acht frei programmierbare Tasten belegen können.



## KONFIGURIERBARE ZUSATZTASTEN

Weisen Sie den Tasten mit der AUX-N Option nach individuellen Wünschen oder Geräteanforderungen bestimmte Gerätefunktionen zu.



## DAS NÄCHSTE LEVEL DER VIELSEITIGKEIT

Die Hydraulikkomponenten eines Traktors spielen bei der täglichen Routine des Gerätewechsels eine entscheidende Rolle. Mit ISOBUS-Optionen und einer großen Auswahl an Anhängerkupplungen und elektrischen Steuergeräten erleichtern die Puma Traktoren den effizienten, einfachen und sicheren Einsatz von Großgeräten.

### SIE ZIEHEN JEDES GERÄT

Der Puma AFS Connect verfügt über einen breiten Einschub, für den verschiedene Anhängelösungen konfiguriert werden können. Auf Wunsch sind zusätzlich Zugpendel mit Bolzen oder K80 Kugel erhältlich.

### SCHNELL UND EINFACH ANKUPPELN UND UMSCHALTEN

Das An- und Abkuppeln von Anbaugeräten erfolgt dank der Neukonstruktion der Ölkupplungen mit Druckentlastung noch schneller und komfortabler. Die farbcodierten Ein- und Austrittsseiten verhindern Fehler beim Anschließen der Arbeitsgeräte.

### KONFIGURIERBARE BEDIENSCHALTER

Am hochauflösenden AFS Pro 1200 Monitor können Sie den Schnellaufruftasten am Multicontroller oder elektrischen Joystick vier Zusatzsteuergeräte zuordnen. Hinterleuchtete Kippschalter ändern ihre Farbe je nach zugewiesenem Zusatzsteuergerät.



**MIT SCHNELLAUFRUFTASTEN GELANGEN SIE DIREKT IN DAS EINSTELLUNGSMENÜ, UM DIE ZUSATZSTEUERGERÄTE ZU KONFIGURIEREN.**





### ERFOLG UNTER DRUCK

Für Arbeitsgeräte mit Load-Sensing ein entsprechender Power-Beyond-Anschluss vorhanden. Der Traktor ist mit einer drucklosen Rücklaufleitung ausgestattet.

### ISOBUS KLASSE III MIT AEF-ZERTIFIZIERUNG

ISOBUS sorgt für eine herstellerunabhängige Kompatibilität und Konnektivität von Displays, Traktoren und Geräten. Die Plug & Play-Funktion garantiert eine höhere Einsatzflexibilität Ihrer gemischten Maschinenflotte.

### HÖHERE PRODUKTIVITÄT MIT TIM

Über das neue AEF TIM-Protokoll (Tractor Implementation Management System) kann das Anbaugerät bestimmte Traktorfunktionen und Betriebsparameter steuern (Zapfwelle, Hubwerk, Steuergeräte, Geschwindigkeit usw.). Dies verbessert die Arbeitsqualität, die Effizienz und das Fahrerlebnis, steigert die Produktivität und erleichtert die Bedienung im Allgemeinen.



**MIT ISOBUS KÖNNEN SIE EINE VIELZAHL UNTERSCHIEDLICHER MASCHINEN DIREKT AM AFS PRO 1200 MONITOR EINRICHTEN UND ANZEIGEN LASSEN.**

# DAS NÄCHSTE LEVEL DER LEISTUNG



## Stärke ohne Kompromisse

Unsere Ingenieure haben alles verwirklicht, was Sie sich gewünscht haben: **Motorleistung, kompakte Bauform, niedrige Betriebskosten, Performance unter erschwerten Bedingungen und Umweltfreundlichkeit.**

### DER LEISTUNGSSTÄRKSTE PUMA ALLER ZEITEN

Im Puma AFS Connect sorgt ein 6,7 Liter NEF-Motor mit Hi-eSCR2 System für die Einhaltung der Abgasstufe V. Das Flaggschiffmodell Puma 260 CVXDrive überzeugt mit 302 PS und einer beeindruckenden Kraftstoffeffizienz.

### BEEINDRUCKENDES POWER BOOST

Alle Modelle profitieren von einem innovativen Motorleistungs-Management, das beim Transport schwerer Lasten und beim Fahren mit höherer Geschwindigkeit bis zu 42 PS Zusatzleistung bereitstellt.

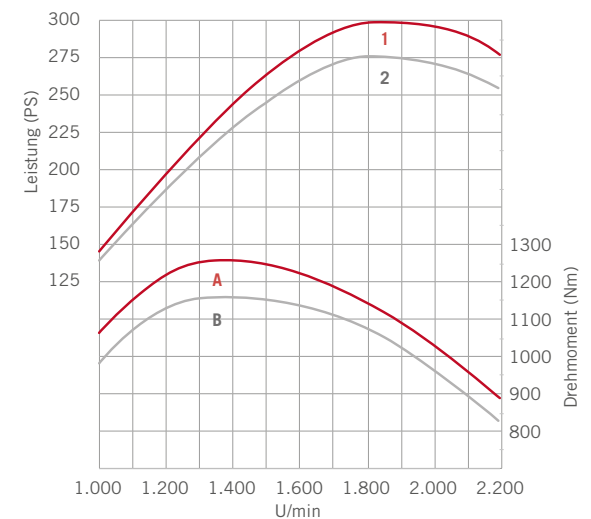
### WEITERENTWICKELTE MOTOREIGENSCHAFTEN

Der elektronisch geregelte Abgasturbolader mit variabler Geometrie (eVGT) garantiert eine optimale Verbrennung und damit ein höheres Drehmoment und Kraftstoffersparnis (Puma Topmodell). Dies in Verbindung mit einem überragenden Drehmomentanstieg von 46 % sowie einem breiten Konstantleistungsbereich macht es noch leichter, herausfordernde Situationen zu meistern.

### UMWELTFREUNDLICH

Hydriertes Pflanzenöl (HVO) ist ein biosynthetischer Diesel, der mit dem FPT-Motor der Abgasstufe V voll kompatibel ist. Zusammen mit verlängerten Wartungsintervallen und dem biologisch abbaubaren Getriebeöl bekräftigt die HVO-Kompatibilität die umweltfreundliche Ausrichtung des Puma.

PUMA 260 CVXDRIVE



Kennlinien 1 und A mit Power Boost  
Kennlinien 2 und B ohne Power Boost

# CVXDRIVE GETRIEBE

Für alle, die maximale Vielseitigkeit wünschen

PUMA 185 - 200 - 220 - 240 - 260

## HÖHERER WIRKUNGSGRAD

Das APM-System wählt automatisch die für die Arbeitsaufgabe am besten geeignete Kombination aus Motordrehzahl und Getriebestufe - bei gleichzeitiger Optimierung von Kraftstoffverbrauch und Leistungseffizienz.

Darüber hinaus sorgt die Case IH Doppelkupplungstechnologie für weniger Drehmomentabriss, sodass sich der Antriebsstrang perfekt für leistungshungrige Einsätze eignet, in denen konstantes Drehmoment gefragt ist.

## PRODUKTIVITÄT

Ununterbrochene Zugkraftübertragung bietet die passende Geschwindigkeit für jeden Arbeitsgang mit voller Flexibilität bei Transportfahrten.

## BEDIENUNGSFREUNDLICH

Stufenlos-Bedienkonzept mit automatischem Wechsel der Fahrbereiche: genau das Richtige für jeden Grad der Berufserfahrung

## EINSTELLUNGEN WÄHREND DER FAHRT

Sie können die Getriebeeinstellungen ganz einfach direkt am AFS Pro 1200 Monitor individuell abstimmen.

- Beschleunigung / Verzögerung
- Aggressivität des Powershuttle
- Fahrpedalverhalten
- Overdrive / Drehzahlregelung



# POWERDRIVE-GETRIEBE

Effiziente Leistung für Ihre Zugarbeiten

PUMA 185 - 200 - 220

## HÖCHSTER FAHRKOMFORT

Das Durchschalten aller Gänge ohne Drehmomentabriss beschleunigt die Gangwechsel um bis zu 20 %.

## BEDIENKOMFORT

Mit der Wendeschaltung auf der rechten Seite und speziellen Tasten am Multicontroller betätigen Sie Fahrtrichtungswechsel, ohne das Lenkrad loszulassen.

## FÜR ANWENDUNGEN MIT SEHR NIEDRIGEN FAHRGESCHWINDIGKEITEN

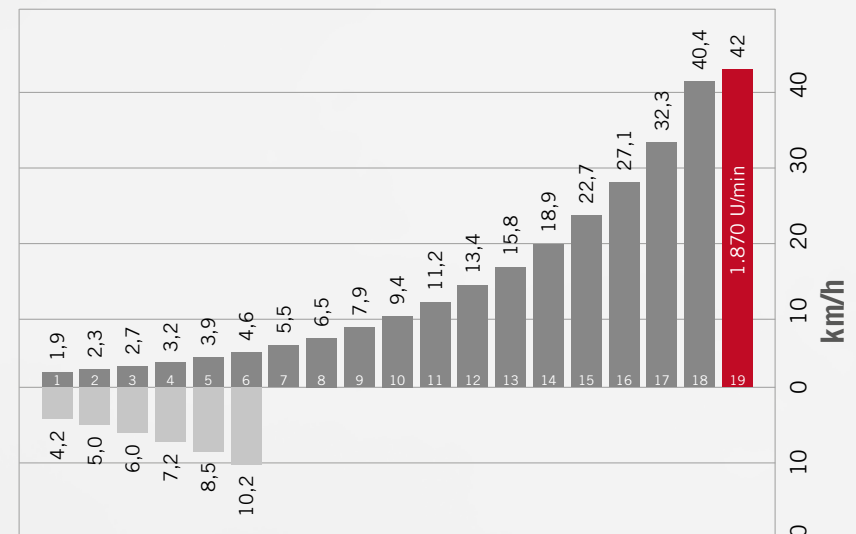
Im kritischen Arbeitsbereich von 2,5 - 14 km/h steht eine optimale Anzahl Getriebestufen ohne Kuppeln oder Drehmomentabriss zur Verfügung.

PowerDrive ist verfügbar als:

- 40 km/h ECO bei 1.870 U/min Motordrehzahl
- 50 km/h bei 2.200 U/min Motordrehzahl

VORWÄRTS

RÜCKWÄRTS



Höchstgeschwindigkeit des 19x6 PowerDrive-Volllastschaltgetriebes 40 km/h ECO



## DAS NÄCHSTE LEVEL DER PRODUKTIVITÄT

Alles unter Kontrolle

Effiziente Kraftübertragung ist der Schlüssel zur Traktorperformance. Puma-Traktoren haben größere Achsen für die Übertragung höherer Kräfte, größere Reifen für mehr Traktion sowie höhere Hydraulikleistungen für die Handhabung selbst schwerster Anbaugeräte.

**15 t**  
**Gesamtgewicht**

Ein seitlicher Motorblockrahmen und größere Achsen ermöglichen ein zulässiges Gesamtgewicht von 15 t - genau das Richtige für sehr schwere Anbaugeräte.

**170 l/min**  
**DURCHFLUSSMENGE**

Puma-Traktoren sind mit Hochleistungs-Hydraulikpumpen mit Durchflussmengen von bis zu 170 l/min ausgestattet, die auch große Anbaugeräte perfekt versorgen.



## **+18 % AUFSTANDSFLÄCHE**

Die neueste VF-Technologie mit 2,05 m großen Hinterreifen sorgt dafür, dass der Puma 260, 240 und 220 mehr Zugleistung bei geringerer Bodenverdichtung umsetzt.

## **HUBKRAFT**

**10.464 KG  
HUBKRAFT DES  
HECKHUBWERKS**

Einfache Umschaltung zwischen Kat. II und Kat. III

**5.812 KG  
HUBKRAFT DES  
FRONTHUBWERKS**

Auswahl an Frontzapfwellen und Frontanschlüssen

## **1.000 U/MIN FRONTZAPFWELE**

Die Zapfwellendrehzahl 1.000 U/min sorgt für Höchstleistungen auch in dichten Futterbeständen. Kombiniert mit dem Eco-Umkehrlüfter erzielen Sie maximale Produktivität.

## **4 HECKZAPFWELLEN- DREHZAHLEN**

Standardmäßig 4 Drehzahlen für maximale Vielseitigkeit. Die Drehzahlen 540E und 1.000E werden bei einer Motordrehzahl unter 1.600 U/min erreicht, das spart Kraftstoff.

# DAS NÄCHSTE LEVEL DER SICHERHEIT

Um zu schützen, was am wichtigsten ist

## EINZIGARTIGES UND PATENTIERTES AKTIVES FAHRZEUG-FEDERUNGSSYSTEM (AVS)

Dank der durchdachten Softwaresteuerung der Federung reagieren die Vorderachse des Traktors, die semiaktive Kabinenfederung und das Heckhubwerk verzögerungslos auf Änderungen des Geländeprofils. Dieses System entlastet den Fahrer an langen Arbeitstagen und, ebenso wichtig, es schützt Fahrzeug und Anbaugerät.

## SICHER UND STRESSFREI ARBEITEN

Aktive Stillstandsregelung als Standardfunktion. Sie verhindert selbsttätig das Wegrollen des Traktors an Steigungen, ohne Bremse oder Kupplung betätigen zu müssen. Um weiterzufahren, drücken Sie einfach den Multicontroller nach vorn oder Betätigen Sie das Fußfahrpedal.



SYNCHRONISIERTE  
SCHWINGUNGSTILGUNG  
DES HECKHUBWERKS

SYNCHRONISIERTE  
KABINENFEDERUNG

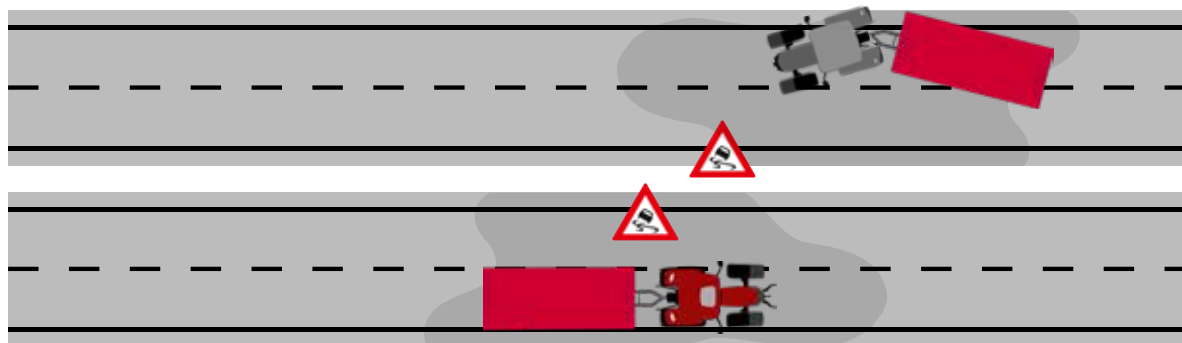
SYNCHRONISIERTE  
VORDERACHSFEDERUNG



SCHAUEN SIE HIER DAS  
AKTIVE FAHRZEUG-  
FEDERUNGSSYSTEM  
IM VIDEO!



#### OHNE ADVANCED TRAILER BRAKE SYSTEM



#### MIT ADVANCED TRAILER BRAKE-SYSTEM

#### EIN SICHERES GEFÜHL MIT SCHWEREN ANHÄNGEGERÄTEN

Das Advanced Trailer Brake Anhängerbremssystem verbessert die Sicherheit, denn dieses patentierte System erkennt aktiv kritische Fahrsituationen und Laständerungen und stabilisiert den Traktor daraufhin durch eine automatische pulsierende Betätigung der pneumatischen Anhängerbremse. Beim Verzögern und gleichzeitigem Schieben der Anhänger hält das System das Gespann aus Traktor und Anhänger stabil in einer Linie.

### **PERFEKTE AUSLEUCHTUNG DES ARBEITSBEREICHS IN DER NACHT**

Das Lichtpaket aus 24 LED-Arbeitsscheinwerfern sorgt für einen 360° Beleuchtungsbereich, sodass Sie während der Abend und Nachtstunden auch mit breiten Geräten mit perfekter Sicherheit arbeiten. Diese Scheinwerfer können zwei konfigurierbaren Speichern zugeordnet werden, um ein gewünschtes Beleuchtungsmuster jederzeit schnell umschalten zu können.

### **FOLLOW-ME-HOME**

Sicherer Ein- und Ausstieg an der Kabine auch im Dunkeln, da mehrere Leuchten (konfigurierbar am Monitor) nach dem Ausschalten der Zündung weiterhin verzögert eingeschaltet bleiben.



**DIE SYMBOLE AUF ALLEN SCHALTERN SIND BEI  
EINGESCHALTETEN SCHEINWERFERN  
HINTERGRUNDBELEUCHTET.**



# DAS NÄCHSTE LEVEL DER ZUVERLÄSSIGKEIT

Langfristig hohe Leistung

**Wir wissen, wie kritisch der Faktor Zeit in der Landwirtschaft ist. Daher haben wir die Puma AFS Connect Traktoren so konstruiert, dass sie länger mit einer Tankfüllung im Einsatz bleiben und die Kosten und Stillstandszeiten der Maschine dank einer zeitsparenden täglichen Routinewartung verkürzt sind.**

## **BIS ZU 3 ZUSÄTZLICHE BETRIEBSSTUNDEN**

Der größere Kraftstofftank mit 470l (bisher 395l) und 54l AdBlue-Fassungsvermögen ermöglicht längere Intervalle zwischen dem Auftanken. Dadurch kann der Puma je nach Auslastung bis zu 3 Stunden länger ohne Unterbrechung weiterarbeiten.

- Zeit- und Arbeitersparnis für den betrieblichen Tankklasten
- Einfacher planbare Kraftstoffversorgung der Traktoren auf dem Feld

## **50 % LÄNGERE WARTUNGSINTERVALLE ALS DER WETTBEWERB**

Das patentierte HI-eSCR2-System verlängert die Wartungsintervalle auf 750 Stunden, so dass Sie länger ohne Unterbrechung mit Ihrer Maschine arbeiten können. Das wartungsfreie HI-eSCR2-System benötigt während seiner gesamten Lebensdauer weder Reinigung noch Filterwechsel.

- Haupt-Serviceintervall 750 Stunden
- 1.500 Stunden für das Getriebe

## **KOSTENGÜNSTIGE ROUTINEWARTUNG**

Beim Einsatz des Puma sind die täglichen, planmäßigen Wartungsarbeiten einfach und schnell durchzuführen. So sind Sie schneller im Einsatz.

- Ebenerdige Füllstandskontrollen
- Griffgerecht angeordnetes Batteriefach mit Starthilfestecker
- Bequeme Zugänglichkeit der Filter
- Einfacher Zutritt zur rechten Seite der Kabine über Leiter und Plattform

## **OPTIMALE KÜHLUNG SPART KRAFTSTOFF UND ZEIT**

Der Puma wird auf Wunsch mit einem Verstelllüfter ausgestattet, der den Luftstrom zur Reinigung des Kühlerblocks umkehren kann. Eine optimale Motorkühlung ermöglicht signifikante Kraftstoffeinsparungen und trägt zu einer längeren Lebensdauer des Traktors bei.





# DAS NÄCHSTE LEVEL DER AFTERWORK-ROUTINE

Cleverer Ideen, die Ihnen das Leben erleichtern

Wir bei Case IH arbeiten an innovativen technischen Lösungen, die Ihre Produktivität steigern. Unser jüngster Puma AFS Connect ist mit smarten Funktionen ausgestattet, die Ihre Arbeitsbelastung verringern und langfristige Kosteneinsparungen ermöglichen.

## NUR BEI CASE IH EIN INTEGRIERTER UND ABSCHLIESSBARER WERKZEUGKASTEN

Die Konstruktion des Kraftstofftanks und seines zusätzlichen Staufachs ermöglicht auf Wunsch die Integration eines großen, ausziehbaren Werkzeugkastens und eines Handwaschtanks.

- Mitführen von wichtigem Werkzeug für schnelle Einstellungen, ohne vom Feld fahren zu müssen
- Anordnung auf Bodenniveau für bequeme Zugänglichkeit
- Mit einem Schlüssel abschließbar - Sie brauchen sich keine Gedanken zu machen
- Halten Sie Ihre Kabine sauber und aufgeräumt

## EXKLUSIVER HANDWASCHBEHÄLTER

Unter dem Werkzeugkasten befindet sich ein 4 l Wassertank, der zum Befüllen leicht herausgenommen werden kann.

- Sie können überall Ihre Hände waschen und die Kabine sauber halten

## ZUSÄTZLICHER ABSCHLIESSBARER STAURAUM OBEN

Weiteres Werkzeug und Zubehör können im abschließbaren oberen Werkzeugfach verstaut werden. Bequemer Zugriff und ausreichend Platz für Utensilien wie Fettpresse, Kugeln und Zubehör sorgen für eine aufgeräumte Kabine.

## EINFACHE REINIGUNG

Zwei Druckluftanschlüsse, einer rechts unter der Kabinentür und einer hinten neben den Hydraulikkupplungen, ermöglichen eine Rundumreinigung von Kühler, Traktor und Anbaugeräten.



# SAFE **GUARD**

## SCHÜTZEN SIE IHRE

### **OPERATOR TRAINING**

#### **WISSEN IST MACHT**

Entfesseln Sie das volle Potenzial Ihrer Maschine: Erzielen Sie maximale Performance und vermeiden Sie einen unsachgemäßen Gebrauch Ihres neuen Case IH Traktors. Unser professionelles Fahrertraining bei Ihrem Case IH Händler ist auf die neuen Funktionen des Traktors fokussiert.

### **MAXSERVICE**

#### **3 JAHRE RUNDUM-SUPPORT**

Reduzieren Sie Stillstandzeiten auf ein Minimum: Erhalten Sie Support rund um die Uhr, auch in der hektischen Erntesaison und in enger Partnerschaft mit dem Händlernetz. Nutzen Sie die Vorteile einer prioritären Versendung der benötigten Ersatzteile (rund um die Uhr), der Unterstützung vor Ort durch Case IH Reparaturmechaniker oder, falls dies möglich ist, von Ersatzfahrzeugen.



# CONNECT

## INVESTITION, STEIGERN

Erhöhen Sie die Verfügbarkeit und halten Sie die Kosten auf einem absoluten Minimum

Dieses Case IH Servicepaket beinhaltet professionelle Dienstleistungen, die Ihnen helfen, das volle Potenzial Ihrer Case IH Maschine zu nutzen.



### 5 JAHRE AFS CONNECT

Nutzen Sie die Precision Farming Daten und managen Sie ihre Maschinenflotte: Die AFS Connect App versorgt Sie mit Informationen über die jüngsten Arbeitsschritte und ermöglicht die Überwachung des Maschinenstatus. Die AB-Linien des Precision Farming können Sie jederzeit auf dem Feld entsprechend anpassen, damit alle Maschinen von Saison zu Saison denselben Spurlinien folgen.



### CONNECT KONTROLLRAUM: IHR BOXENTEAM

Der Connect Kontrollraum überwacht kontinuierlich die Maschinen, identifiziert proaktiv mögliche Probleme und sendet Vorwarnungen an Händler für schnelle Hilfe, maximale Produktivität und minimale Stillstandzeiten.

MODELLE	PUMA 185 MULTICONTROLLER	PUMA 200 MULTICONTROLLER	PUMA 220 MULTICONTROLLER	PUMA 185 CVXDRIVE	PUMA 200 CVXDRIVE	PUMA 220 CVXDRIVE	PUMA 240 CVXDRIVE	PUMA 260 CVXDRIVE
<b>MOTOR</b>								
Zylinderanzahl / Hubraum [cm³]	6 / 6.700			6 / 6.700				
Bauart / Abgasstufe	Common-Rail-Dieselmotor, Turbolader und Hi-eSCR2 nur Abgasnachbehandlung / Stufe V			Common-Rail-Dieselmotor, Turbolader und Hi-eSCR2 nur Abgasnachbehandlung / Stufe V				
Nennleistung gem. ECE R120 <sup>1)</sup> [kW/PS]	132 / 180	147 / 200	162 / 220	132 / 180	147 / 200	162 / 220	177 / 240	191 / 260
... bei Motordrehzahl [U/min]	2.200	2.200	2.200	2.200	2.200	2.200	2.200	2.200
Höchstleistung gem. ECE R120 <sup>1)</sup> [kW/PS]	147 / 200	162 / 220	176 / 239	147 / 200	162 / 220	176 / 239	191 / 260	205 / 281
... bei Motordrehzahl [U/min]	1.800	1.800	1.800	1.800	1.800	1.800	1.800	1.800
Höchstleistung gem. ECE R120 <sup>1)</sup> Power Boost <sup>2)</sup> [kW/PS]	165 / 224	180 / 245	191 / 260	165 / 224	180 / 245	191 / 260	199 / 271	222 / 302
... bei Motordrehzahl [U/min]	1.800	1.800	1.800	1.800	1.800	1.800	1.800	1.800
Max. Drehmoment [Nm bei 1.500 U/min]	942	1.038	1.101	942	1.038	1.101	1.159	1249
Drehmomentanstieg [%]	44	45	44	44	45	44	40	39
Tankvolumen Kraftstoff / Harnstoff [Liter]	470 / 54			470 / 54				
<b>GETRIEBE</b>								
Stufenloses CVXDrive-Getriebe 50 km/h oder 40 km/h ECO	-			●				
19x6 PowerDrive-Volllastschaltgetriebe 40 km/h ECO bei reduzierter Drehzahl	●			-				
19x6 PowerDrive-Volllastschaltgetriebe 50 km/h	○			-				
Powershuttle Richtungswechsel unter Last	●			●				
Kriechganggetriebe	○			-				
Ausf. der Hinterachs-Differenzialsperre	Nasse Lamellenkupplung u. Differenzialsperren-Managementsystem			Nasse Lamellenkupplung u. Differenzialsperren-Managementsystem				
Betriebsbremse	Hydraulisch betätigte Mehrscheibenbremse im Ölbad, selbst nachstellend			Hydraulisch betätigte Mehrscheibenbremse im Ölbad, selbst nachstellend				
<b>ZAPFWELLE</b>								
Typ	Umschaltbar mit fein abgestufter elektrohydraulischer Betätigung Automatische Zapfwellenschaltung auf Wunsch			Umschaltbar mit fein abgestufter elektrohydraulischer Betätigung Automatische Zapfwellenschaltung auf Wunsch				
4 Drehzahlen	540 / 540E / 1.000 / 1.000E			540 / 540E / 1.000 / 1.000E				
... bei den Motordrehzahlen [U/min]	1.931/1.598/1.912/1.583			1.931/1.598/1.912/1.583				
Zapfwellenstummel - Standard (Option)	1 3/8" 21-keilig oder 1 3/8" 6-keilig			1 3/8" 21-keilig oder 1 3/8" 6-keilig				
<b>FRONTZAPFWELLE UND FRONTHUBWERK</b>								
Frontzapfwelle 1.000 U/min bei Motordrehzahl	1.886			1.886				
Max. Hubkraft des Fronthubwerks [kg]	5.812			5.812				
<b>ALLRADANTRIEB UND LENKUNG (ANTRIEBSSTRANG)</b>								
Typ	Elektrohydraulisch mit Managementsystem, Differenzialsperre standardmäßig			Elektrohydraulisch mit Managementsystem, Differenzialsperre standardmäßig				
aktive Vorderachsfederung	●			●				
Advanced Trailer Brake	-			○				
Mindest-Wenderadius <sup>3)</sup> Spurweite 1.829 mm [m]	5,9			5,9				
<b>HYDRAULIKANLAGE</b>								
Ausführung	Druck- und förderstromgeregelter Hydraulikpumpe			Druck- und förderstromgeregelter Hydraulikpumpe				
Max. Pumpenförderleistung Standard (Option) / Systemdruck	120 l/min (150 l/min) / 210 bar			150 l/min (170 l/min) / 210 bar				
Regelung	Elektronische Hubwerksregelung (EHR) mit Schwingungstilgung			Elektronische Hubwerksregelung (EHR) mit Schwingungstilgung				
Max. Hubkraft [kg]	10.464			10.464				
Hubkraft gem. OECD über den gesamten Bereich in 610 mm Abstand [kg]	7.280			7.280				
Max. Anzahl der Hecksteuergereäte	5 elektrische			5 elektrisch				
Max. Anzahl d. Zwischenachs-Steuergeräte m. elektronischem Joystick	3 elektrisch			3 elektrisch				
Steuergerät-Zeitsteuerung	1 - 60 Sekunden auf allen Modellen			1 - 60 Sekunden auf allen Modellen				
Kategorie	Kat. II/III Schnellkuppler			Kat. II/III Schnellkuppler				
Radschlupfregelung	●			●				

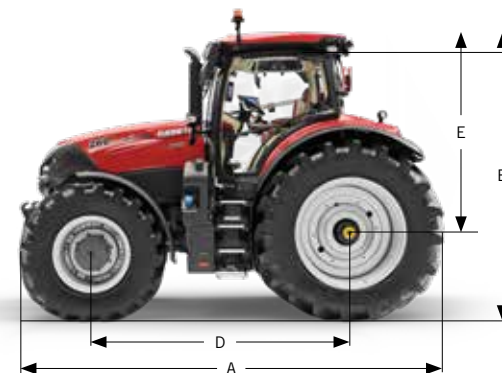
MODELLE	PUMA 185 MULTICONTROLLER	PUMA 200 MULTICONTROLLER	PUMA 220 MULTICONTROLLER	PUMA 185 CVXDRIVE	PUMA 200 CVXDRIVE	PUMA 220 CVXDRIVE	PUMA 240 CVXDRIVE	PUMA 260 CVXDRIVE
<b>STANDARDBEREIFUNG <sup>4)</sup></b>								
Standardgröße der Vorderradreifen		600/65 R28			600/65 R28			600/70 R30
Standardgröße der Hinterradreifen		650/65 R42			650/65 R42			710/70 R42
Maximale Größe der Hinterradreifen		Gruppe 47		Gruppe 47			Gruppe 48	
<b>GEWICHT / ABMESSUNGEN <sup>5)</sup></b>								
Ungefähres Versandgewicht mit Standardachse / gefederter Vorderachse [kg] <sup>5)</sup>		8.625 / 9.550				8.625 / 9.550		
Zulässiges Gesamtgewicht [kg]		13.650		14.400			14.400 oder 15.000	
A: Max. Länge mit abgesenktem Front- und Heckhubwerk Standard / Vorderachsfederung [mm]		5.398 / 5.517				5.467 / 5.467		
B: Gesamthöhe [mm]		3.314		3.314			3.367	
C: Mindestbreite an den Heckkotflügeln (schmale / breite Ausführung) [mm]		2.550 / 2.750				2.550 / 2.750		
D: Radstand Standardachse / gefederte Vorderachse [mm]		2.884				2.884		
E: Mitte der Hinterachse bis höchster Punkt der Kabine [mm]		2.339				2.339		
F: Spurweite vorn/hinten [mm]		1.560 - 2.258 / 1.530 - 2.240				1.544 - 2.276 / 1.530 - 2.240		

● Standardausstattung ○ Zusatzausstattung — Nicht erhältlich

<sup>1)</sup> ECE R120 entspricht ISO 14396 und 97/68/EG <sup>2)</sup> Power Boost ist nur bei Hydraulik- und Zapfwellenarbeiten sowie bei Transportfahrten verfügbar <sup>3)</sup> mit Standardbereifung <sup>4)</sup> Sonstige Bereifung auf Anfrage <sup>5)</sup> Das Gewicht kann je nach Traktorkonfiguration variieren

KOMPATIBLE FRONTLADER	L4727T
Parallelführung	Hydraulische Parallelführung
Frontlader-Arbeitsdruck [bar]	210
<b>HUBHÖHE / ARBEITSWINKEL / GRABTIEFE</b>	
G: Maximale Hubhöhe am Geräte-Drehpunkt <sup>1)</sup> [mm]	4.680
H: Maximaler Auskippwinkel <sup>*1)</sup> [°]	55
I: Grabtiefe <sup>1)</sup> [°]	172
<b>HUBKRAFT</b>	
Hubkraft bis maximale Höhe <sup>1)</sup> [kg]	2.626
Hubkraft bis 1,5 m Höhe <sup>1)</sup> [kg]	3.424
Ausbrechkraft <sup>1)</sup> [kg]	3.582
Rückkippkraft der Schaufel auf maximaler Höhe <sup>1)</sup> [kg]	3.083
Rückkippkraft der Schaufel in der Standebene <sup>1)</sup> [kg]	3.147

<sup>1)</sup> Gemäß ASABE S301.5





f y in @  
caseih.com

! Gebührenfreie Rufnummer: 00 800 22 73 44 00

Sicherheit kann nie schaden! Lesen Sie vor allen Arbeiten mit Anbaugeräten und Werkzeugen die jeweilige Betriebsanleitung. Untersuchen Sie alle Maschinen vor ihrem Einsatz und prüfen Sie sie auf Funktionsmängel. Befolgen Sie die Hinweise auf den Sicherheitsschildern an der Maschine und verwenden Sie alle vorgesehenen Sicherheitsfunktionen. Dieses Dokument wurde für den weltweiten Vertrieb veröffentlicht. Die Serien- und Wunschausstattung sowie die Verfügbarkeit einzelner Modelle sind vom jeweiligen Zielmarkt abhängig. Case IH behält sich das Recht vor, Konstruktion oder technische Ausstattung der Maschinen zu einem beliebigen Zeitpunkt und ohne vorherige Ankündigung zu ändern. Eine Verpflichtung, dieselben Änderungen an bereits verkauften Maschinen vornehmen zu müssen, kann daraus nicht abgeleitet werden. Die Angaben, technischen Daten, Beschreibungen und Illustrationen in der vorliegenden Broschüre waren zum Zeitpunkt der Drucklegung aktuell, können sich jedoch unangekündigt ändern. Auf einigen Abbildungen sind eventuell Teile der Wunschausstattung dargestellt, oder es fehlen Teile der Serienausstattung. Case IH empfiehlt Schmierstoffe von **AKCELA**.

TP01 / SM / 09.23 / Gedruckt in Österreich - Produktnr. 23C0013D00

**CASE IH**