

**PRECISION  
FARMING**

**PRÄZISION  
FÜR ALLE**



**Rüsten Sie Ihre Maschine jetzt mit unseren AFS  
Precision Farming Lösungen auf und profitieren  
Sie von den neuesten Technologien.  
Für höhere Genauigkeit und mehr Konnektivität.**

     
caseih.com



**JETZT  
REGISTRIEREN  
UND ONLINE  
SHOPPEN!**

**GENUINE PARTS**  
HIGH PERFORMANCE

**CASE IH**

# AFS® NEUHEIT



## CASE IH PRO 1200 GUIDANCE KIT

NEU

Das neue Case IH Pro 1200 Guidance Kit bietet eine **einheitliche Benutzeroberfläche** für integrierte und nachrüstbare Lenksysteme, indem es ermöglicht, ältere Maschinen mit der neuesten Technologie auszustatten, wie sie von allen aktuellen AFS Connect Maschinen- und Traktorplattformen bekannt ist.

Das Case IH Pro 1200 Guidance Kit besteht aus dem **AFS Pro 1200 Display**, dem **AFS Vector Pro Receiver** und dem **P&CM-Konnektivitätsmodul** und ist bei Bedarf mit dem elektrischen Lenkradmotor **DirecSteer** kombinierbar.

Für AccuGuide-fähige Maschinen, die ab 2018 produziert wurden:



### AFS Pro 1200

- 12-Zoll-Display
- Gut lesbarer, blendfreier Bildschirm
- HD-Qualität, bei Tag und Nacht
- Android-basierte Benutzeroberfläche
- Kompatibel mit ISOBUS und Task-Controller



### AFS Vector Pro

- „All-in-One“-GNSS-Receiver
- Zuverlässige und konsistente Geländekompensation
- Unterstützt zahlreiche Korrektursignale, für eine Genauigkeit von bis zu 1,5 cm mit AFS RTK+



### P&CM

- Konnektivitätsmodul
- Für AFS Connect-Konnektivität
- NTRIP-Fähigkeiten



Auch **ältere Maschinen** können in Kombination mit dem elektrischen Lenkradmotor **DirecSteer** mit dem Case IH Pro 1200 Guidance Kit nachgerüstet werden.

Erstellen Sie ein kostenloses MyCaseIH-Konto und verwenden Sie dieselben Anmeldedaten, um auf die Funktionen von **AFS Connect™** und der **AFS Connect™-App** zugreifen zu können!



# AFS<sup>®</sup> CONNECT NEUHEIT



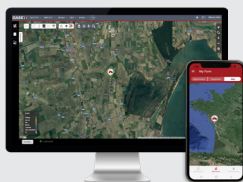
**AFS Connect** ist Ihr Portal zur Verwaltung von Flotte, Betrieb und Daten in einer einzigen Umgebung. Es ist intuitiv aufgebaut und hilft Ihnen, Ihre Daten schnell und aus der Ferne zu verwalten.

Mit dem P&CM Konnektivitätsmodul können sowohl Maschinenparameter als auch agronomische Daten (z.B. Feldgrenzen, Führungslinien, Ertragsdaten) von der Maschine direkt in das AFS Connect Portal übertragen werden.

Für einfachere **Track-&Trace**-Aktivitäten für ihre gesamte Flotte bietet Case IH jetzt auch eine kostengünstigere Option: das **AFS Connect EasyLink** Modem.

## AFS CONNECT EASYLINK

**NEU**



- Einfache Vernetzung mit AFS Connect
- 5 Jahre Konnektivität inbegriffen
- Standorte und wichtige Maschinenparameter Ihrer gesamten Flotte immer und überall abrufbar

**AFS Connect EasyLink** ist das neue kompakte Track-&Trace-Telemetriemodem, mit dem Sie wichtige Maschinenparameter immer im Blick behalten, unabhängig vom Farbbikat Ihrer Maschinen.

Insbesondere wenn Sie mehrere Maschinen an unterschiedlichen Orten im Einsatz haben, können Sie so ganz einfach deren Position, Standortverlauf und Leistungsdaten im AFS Connect Portal abrufen.





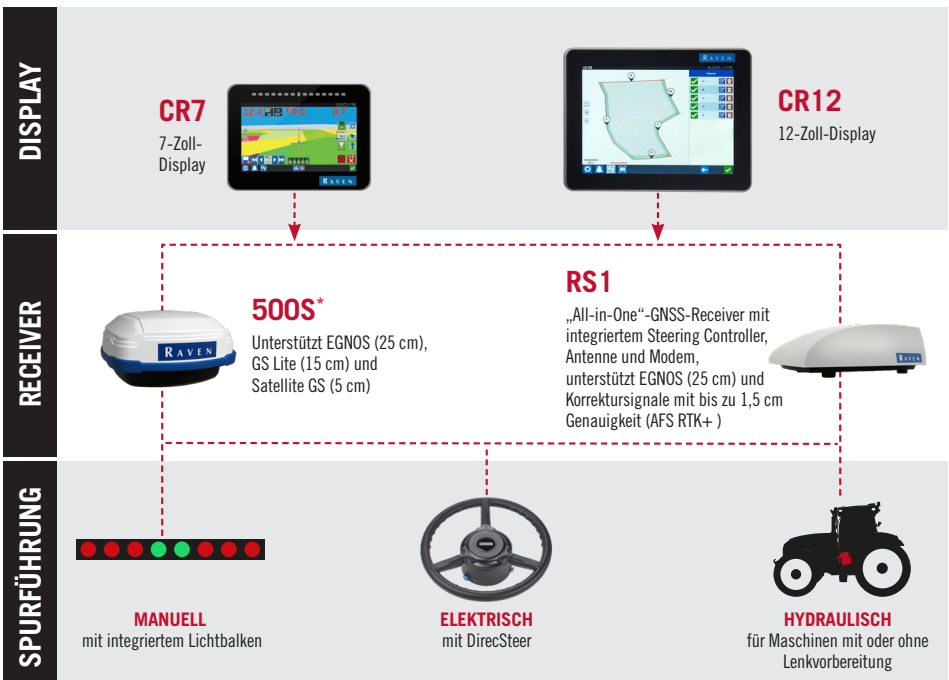
# RAVEN SPURFÜHRUNG

Das flexible Portfolio von Raven ergänzt im Nachrüstmarkt das bestehende AFS-Produktportfolio, um noch mehr Kunden mit unterschiedlichen Anforderungen und Bedürfnissen zu bedienen – unabhängig von der Marke ihrer Maschinen.

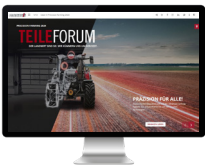


RAVEN

## MIX & MATCH - STELLEN SIE SICH IHR IDEALES CRx-LENKSYSTEM ZUSAMMEN



\*Für elektrische oder hydraulische Lenkung wird zusätzlich zur 500S Antenne ein Steering Controller (SC1) benötigt.



Weitere Informationen zu unserem AFS- und Raven-Produktportfolio finden Sie in der Precision Farming Sonderausgabe unseres digitalen Magazins „Teile Forum“ unter <https://teileforum.caseih.com/de-de/precision-farming-2024>

# UNSERE ANGEBOTE

ANGEBOT

1

**AFS Connect™  
EasyLink**  
**NUR 8 € IM MONAT\***

\* Bei einer Laufzeit von 5 Jahren



ANGEBOT

2

**Raven CR7®  
mit 500S™**  
**AB 2.600 €**



ANGEBOT

3

**Raven CR7®  
mit RS1™**  
**AB 6.300 €\*\***

\*\* Für ausgewählte CNH AGR Maschinen; EGNOS bzw. GLIDE Genauigkeit; integriertes Modem für zukünftige Aufrüstung auf RTK



ANGEBOT

4

**Raven CR12®  
mit RS1™**  
**AB 8.100 €\*\***

\*\* Für ausgewählte CNH AGR Maschinen; EGNOS bzw. GLIDE Genauigkeit; integriertes Modem für zukünftige Aufrüstung auf RTK



ANGEBOT

5

**Raven CR12®  
mit RS1™ auf RTK**  
**AB 9.600 €\*\*\***

\*\*\* Für ausgewählte CNH AGR Maschinen; RTK Genauigkeit; integriertes Modem; zzgl. RTK+ Lizenz und SIM-Karte



Alle angegebenen Preise verstehen sich zzgl. gesetzlicher MwSt. und Montage/Einweisung.

Gültig bei allen teilnehmenden CASE IH Vertriebspartnern in Deutschland, Österreich und Schweiz. Änderungen und Irrtümer vorbehalten. Abb. symbolisch.

## AFS RTK+

**AFS RTK+** ist ein abonnementbasierter RTK-Korrekturdienst, der hochwertige modellierte GNSS-Korrekturen für alle Nutzer liefert, die innerhalb der Netzwerkgrenzen arbeiten. Er liefert die **höchstmögliche Genauigkeit von bis zu 1,5 cm in weniger als 10 Sekunden.**

### AFS RTK+ ANWENDUNGEN UND VORTEILE:

- Weniger Überlappungen bei Bodenbearbeitung und -vorbereitung
- Einsparung von Betriebsmitteln bei der Aussaat
- Verringerung des Einsatzes von Düngemitteln und Pestiziden
- Höhere Produktivität bei der Ernte
- Minimierung der Bodenverdichtung durch Controlled Traffic Farming
- Hochpräzise Teilbreitenschaltung mit Section Control zur Automatisierung Ihrer Anwendungen
- Verbessertes Wassermanagement durch Feldnivellierung
- Fortsetzung der Arbeiten auch bei schlechten Sichtverhältnissen
- Weniger Arbeitsbelastung und einseitige Körperbeanspruchung

## AFS SUPPORT CENTER

- Sie erreichen uns von Montag bis Freitag, 7-19 Uhr
- Holen Sie sich von unserem erfahrenen Team an Spezialisten fachkundige Unterstützung
- Finden Sie schnelle, effiziente Lösungen, die an Ihr Anliegen angepasst sind

 [cs-dach@cnh.com](mailto:cs-dach@cnh.com)

 **DE: 0800 58952 62**

 **AT: 0800 0800 56**

 **CH: 0800 111 676**

Weitere Informationen hält Ihr Case IH Händler für Sie bereit.

### IHRE CASE IH HÄNDLERNIEDERLASSUNG

## Wilhelm Mayer Gottenheim

Ansprechpartner: Matthias Reichenbach

[matthias.reichenbach@wm-gottenheim.de](mailto:matthias.reichenbach@wm-gottenheim.de)

**CASE IH**