

Die STEYR FORST serie von 80 bis 340 PS

# ECHE WALDMEISTER



*Worauf du dich verlassen kannst.*

**STEYR**  
TRAKTOREN

# FÜR IHRE SICHERHEIT

Die Forstarbeit stellt für Traktoren eine hohe Belastung dar. STEYR bietet Ihnen eine große Auswahl an Modellen, Motorstärken und Getriebevarianten, mit der Sie für jede Tätigkeit perfekt gerüstet sind. Und das Beste: Im Gegensatz zu Spezialmaschinen sind unsere Traktoren universell einsetzbar.



FORST	Kurz-/Langholzurückung Seilwinde, Rückewagen	Transport & Verladung Polterlader, Kran, Anhänger	Hecken-/Gehölzpflege Forstmulcher, Heckenschere, Buschholzhacker	Hackgutproduktion Antrieb und Beschickung von Holzhackmaschinen
TERRUS CVT				•
ABSOLUT CVT	•	•	•	•
IMPULS CVT	•	•	•	
PROFI UND PROFI CVT	•	•	•	
EXPERT CVT	•	•	•	
MULTI	•	•	•	
KOMPAKT	•	•		

## Der Vollschutz für den Forst

Bei überwiegendem Forsteinsatz ist ein ausreichender Schutz gesetzlich verpflichtend. Für diese speziellen Anforderungen bietet STEYR ein Vollschutzprogramm mit maßgeschneiderten Zusatzausstattungen für die Traktorenserien von 80 bis 340 PS. Sämtliche Ausrüstungsteile sind werkseitig bestellbar.

» Weil man aus dem Forstbestand nicht nur Holz sondern auch Gewinn schlagen soll, braucht man einen Traktor der unschlagbar ist.

### FÜR IHRE SICHERHEIT BEIM FORSTEINSATZ

- » Massiver Forstschutzrahmen – ISO 8083 zertifiziert!\*
- » Heckschutzgitter – ISO 8084 zertifiziert!\*\*

## » FAKTEN

- ▶ Massiver Forstrahmen mit Astabweiser im 4- oder 6 Säulen-Design
- ▶ Schutzgitter im Dachbereich und vor der Heckscheibe
- ▶ Bruch sichere Makrolon-Heckscheibe anstelle der Schutzgitter
- ▶ Massive Bodenschutzplatte und seitliche Verkleidungen zum Schutz von Motor, Getriebe, Hinterachse, Kraftstoff- und Hydrauliktank
- ▶ Rundum-Schutz für Antriebsstrang
- ▶ Abnehmbarer Rückspiegel, bewegliche Ausstiegsstufen
- ▶ Massive Forstbereifung mit verstärkten Forstfelgen und Ventilschutz
- ▶ STEYR MULTI: Konturrahmen für besten Schutz und perfekter Rundumsicht
- ▶ Arbeits- und Zusatzscheinwerfer für eine perfekte Ausleuchtung
- ▶ Servicefreundlich

\* ISO 8083: Forstmaschinen – Schutzeinrichtungen gegen herabfallende Gegenstände (FOPS = Falling-Object-Protective-Structure) – Laborprüfungen und Leistungsanforderungen

\*\* ISO 8084: Forstmaschinen – Bedienerschutzvorrichtungen (OPS = Operator-Protective-Structure) – Laborprüfungen und Leistungsanforderungen



# BEQUEMER GEHT'S NICHT!

Alle Modelle bieten eine geräumige Komfortkabine mit ebenem Boden, sie ist von beiden Seiten mühelos zugänglich und erfüllt alle Anforderungen an einen optimalen Arbeitsplatz. Die Ergonomie der Steuerungselemente, bequeme Sitze für Fahrer und Beifahrer, die exzellente Geräuschdämmung und das Lüftungs- und Klimasystem schaffen perfekte Verhältnisse. Die Kabine bietet beste Rundumsicht und durch das Dachfenster auch nach oben, ideal bei Frontladerarbeiten.

### **Ergonomischer Multicontroller**

Einen Multicontroller Bedienhebel gibt es für jedes STEYR Modell. Zur leichten Erreichbarkeit ist der Multicontroller an einer eigenen Schaltkonsole (KOMPAKT, MULTI) oder direkt auf der Multicontrollerarmlehne (EXPERT CVT, PROFI, PROFI CVT, IMPULS CVT, ABSOLUT CVT und TERRUS CVT) nahe am Fahrersitz positioniert.

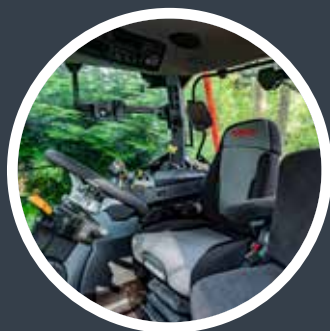
Der Multicontroller beherbergt neben der Bedienung des Getriebes sowie der elektrischen Kupplung (KOMPAKT und MULTI) auch die Bedienung des Powershuttles zum Fahrtrichtungswechsel. Weiters lässt sich mit dem Controller das Heckhubwerk heben und senken. Mittels Umschalttaste kann auch das optional erhältliche Fronthubwerk gehoben und gesenkt werden.

### **Perfektes Arbeitsklima**

Das Luftführungssystem für Heizung, Lüftung und Klimaanlage gewährleistet ein konstant angenehmes Raumklima. Das Beschlagen der Scheiben wird zuverlässig bei jeder Witterung und Umgebungstemperatur verhindert. Die hervorragende Geräuschdämmung sorgt zusätzlich für ein noch angenehmeres Arbeiten.

### **Komfort und Sicherheit**

Kreuz- und Lendenwirbel werden durch den Komfortsitz exzellent geschont. Das Hochsichtfenster im Dach ist mit einem integrierten Sonnenschutz ausgestattet und erleichtert somit auch den bequemen und sicheren Frontladereinsatz. Das leistungsstarke Scheinwerfersystem mit Dachscheinwerfern macht bei Bedarf die Nacht zum Tag.



## KOMFORTKABINE

- ▶ Niedrige Geräuschpegel in den Kabinen erhalten die Konzentrationsfähigkeit
- ▶ Bei den PROFI und EXPERT CVT Modellen ist die Komfortkabine in Niedrig- und Hochdachausführung lieferbar
- ▶ Kabinenfederung und gefederte Vorderachse für mehr Fahrkomfort bei MULTI, EXPERT CVT, PROFI, PROFI CVT, IMPULS CVT, ABSOLUT CVT und TERRUS CVT Modellen
- ▶ Verschiedenste Sitzoptionen mit Stoff- oder Lederbezug und Sitzheizung
- ▶ Beheizbare Front- und Heckscheibe für den Wintereinsatz erhältlich
- ▶ Klimaanlage, auf Wunsch Klimaautomatik ab EXPERT CVT Serie
- ▶ HiFi-Stereoanlage mit Bluetooth-Freisprecheinrichtung
- ▶ 235° Frontscheibenwischer möglich



## AUF EINEN BLICK

- ▶ 4- und 6-Zylinder Motoren mit Turbolader und Ladeluftkühlung
- ▶ Leistungsstarke Motoren im Leistungsbereich von 80 bis 340 PS
- ▶ Abgasreinigung mit HI-eSCR2-Technologie: hoch effizientes SCR-System (selektive katalytische Reduktion) ab 80 PS
- ▶ Lange Wartungsintervalle (bis zu 750 Betriebsstunden) für den Motor
- ▶ Hohes maximales Motordrehmoment
- ▶ EU-Abgasnorm Stufe V
- ▶ S-TRONIC Motor-/Getriebe-Management
- ▶ STEYR S-Brake – patentiertes automatisches Anhänger-Bremssystem
- ▶ Individuelle Anpassung der Fahrstrategie
- ▶ Motorstaubremsen
- ▶ Bioöl-tauglich nach ISO 15380
- ▶ Professionelle Kommunallösungen ab Werk



## FÜR JEDEN ANSPRUCH S-CONTROL™ CVT GETRIEBE

- ▶ Stufenlos von von 100-340 PS
- ▶ Aktive Stillstandsregelung
- ▶ DKT – Doppelkupplungstechnologie
- ▶ S-TRONIC Motor-/Getriebe-Management
- ▶ 50 km/h bei reduzierter Motordrehzahl für optimierten Kraftstoffverbrauch
- ▶ Langlebige Bremsscheiben für höchste Sicherheit



Stufenloses Getriebe  
von 0 bis 50 km/h

# STEYR S-BRAKE UND RÜCKFAHREINRICHTUNG

## Für mehr Stabilität und Sicherheit

STEYR leistet mit dem patentierten STEYR S-Brake Bremssystem einen wesentlichen Beitrag zur Steigerung von Komfort und Sicherheit mit schweren Anhängern und Anbaugeräten. Das ausgeklügelte Zusammenspiel von Sensoren, Elektronik und Bremsventil erhöht die Stabilität des Lastzuges, indem es die Verzögerung von Traktor und Anhänger automatisch anpasst, ohne dass das Bremspedal betätigt werden muss. Dabei werden die Anhängerbremsen dosiert und pulsierend eingesetzt, um eine Überhitzung der Bremsen zu vermeiden. Ist das System aktiv, leuchten beim Verzögern des Traktors mittels Multicontroller oder Loslassen des Fahrpedals auch die Bremslichter auf, um Auffahrunfälle mit dem Nachfolgeverkehr zu vermeiden.

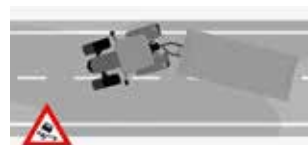
## IN DER PRAXIS BEDEUTET DAS

- ▶ Stabilität auf rutschigem Untergrund, egal ob auf der Straße oder im Feld
- ▶ Kein „Einknicken“ von gezogenen Anhängergeräten wie Forstanhänger, Güllewagen oder Rückewagen auf nassen Böden
- ▶ Sicher fahren – das System erkennt unterschiedliche Fahrsituationen und leitet den Bremsvorgang völlig automatisch ein
- ▶ Materialschonend durch dosierte und pulsierende Bremsengriffe
- ▶ Intelligente Ansteuerung sorgt für konstant hohe Bremswirkung ohne Überhitzung

## STEYR S-BRAKE STEHT FÜR FOLGENDE STEYR-MODELLE\* ZUR VERFÜGUNG

- ▶ 4115-6150 PROFI CVT
- ▶ 6150-6175 IMPULS CVT
- ▶ 6200-6280 ABSOLUT CVT
- ▶ 6290-6340 TERRUS CVT

\*Nur für Maschinen die den TMR-Standard erfüllen



### Gefahrenquelle ohne S-Brake

Beim Verzögern des Traktors durch zurückziehen des Multicontrollers oder loslassen des Fahrpedals beginnt der ungebremste Anhänger zu schieben. Als Folge kann das Traktorheck „einknicken“, was zu gefährlichen und unberechenbaren Situationen führen kann.



### Automatisch sicher mit S-Brake

Beim Verzögern des Traktors durch zurückziehen des Multicontrollers oder loslassen des Fahrpedals wird dank S-Brake die Bremse des Anhängers automatisch aktiviert. Das Gespann bleibt somit gestreckt und sicher kontrollierbar.

## Für ein ergonomisches Arbeiten

Die ergonomischen Rückfahreinrichtungen – speziell von Kneidinger 1880 GmbH für STEYR entwickelt – bestehen nicht nur durch ihre Eleganz, sondern auch in der Einfachheit in der Drehung und dem großzügigen Platzangebot. Es sind keine Einschränkungen für den Fahrer in der Vorwärts- oder Rückwärtsfahrt vorhanden – durch die Bedienerfreundlichkeit können Sie alle Arbeiten effektiv und rückschonend ausführen.

Dadurch lässt sich die grenzenlose Leistung der STEYR Traktorenserie für Forstwirte mit Rückewagen, Forstbetrieben mit Holzhäcksler oder Forstmulchern voll ausschöpfen und schafft ein multifunktionales Arbeitsgerät, das teure Spezialgeräte ersetzen kann. Das bequeme Drehen des Sitzes in der geräumigen Kabine erfolgt in der Sitzposition. Die hintere Lenksäule kann der Fahrer durch die Neigungseinstellung auf seine Bedürfnisse einstellen.

Den integrierten Reversierer an der hinteren Lenksäule lässt sich die Maschine sicher bedienen (Parksperr). Im geräumigen Fußraum kann der Fahrer bequem seine Beine ausstrecken und bewegen, wodurch sich an langen Arbeitstagen keine Ermüdungserscheinungen in der Rückwärtsfahrt zeigen und Kreuz- und Lendenwirbel exzellent geschont werden.



# EXTRAS DER EXTRAKLASSE







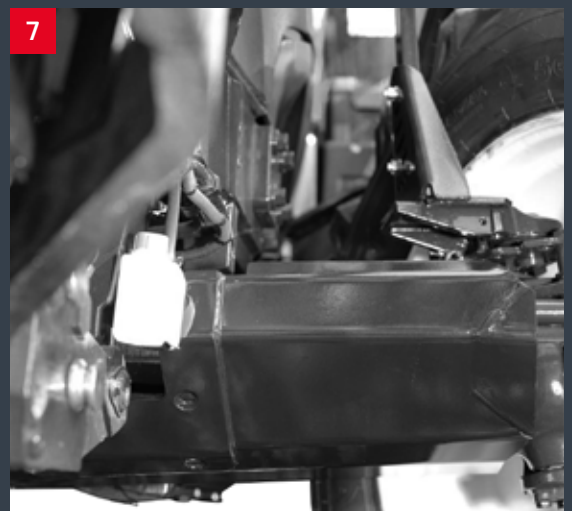
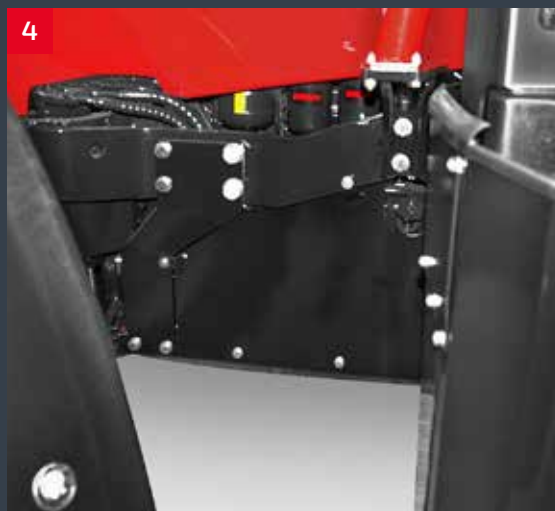
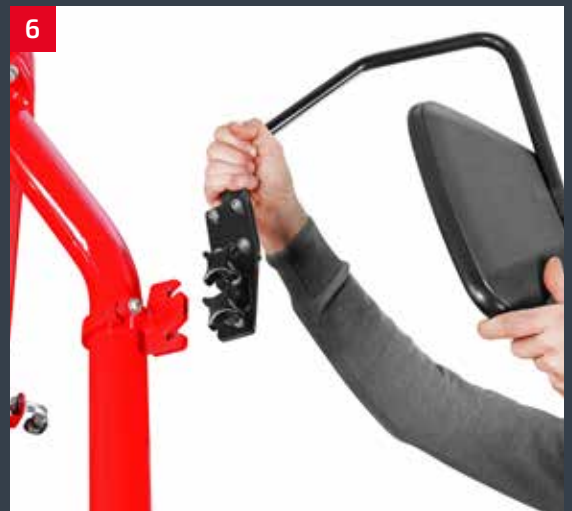
Die speziellen Forstschutzeinrichtungen – von Ing. Karl Thanhofer GmbH\* und Kneidinger 1880 GmbH\*\* entwickelt – bieten eine Reihe von maßgeschneiderten Zusatzausstattungen. Die Möglichkeiten reichen vom speziellen Forstrahmen mit Astabweiser und Schutzeinrichtungen für Achsen, Motor und Getriebe bis hin zu Arbeits- und Zusatzscheinwerfern für eine perfekte Ausleuchtung. Für mehr Wendigkeit im Bestand können die STEYR Forststraktoren mit Frontladern mit verkürzter Schwinge, sowie Spezialbereifungen mit verstärkten Forstfelgen und Ventilschutz ausgestattet werden.

\* Für die Baureihen EXPERT CVT, PROFI, PROFI CVT, IMPULS CVT, ABSOLUT CVT

\*\* Für die Baureihen KOMPAKT & MULTI

## Ausstattungsoptionen im Überblick

- 1 NOKIAN Forstbereifung mit verstärkter Forstfelge und Ventilschutz
- 2 Unterbodenschutz mit integrierten Servicezugängen
- 3 Tankschutzverkleidung
- 4 Motorseitenschutz
- 5 Beweglicher Aufstieg
- 6 Abnehmbare Außenspiegel
- 7 Vorderachsschutz



# ASTREIN: ALLES AUF EINEN BLICK

## Der STEYR TERRUS CVT

Zur Auswahl stehen drei Modelle mit äußerst effizienten und zuverlässigen Motoren, eines mit 271 PS und die anderen mit 300 und 340 PS, sind sowohl für schwere Transportaufgaben als auch für Hackgutproduktion bestens geeignet. Eine gefederte Vorderachse kombiniert mit einer luxuriösen und bemerkenswert leisen Kabine machen die Arbeit zu einer entspannten und ermüdungsfreien Tätigkeit. Mit an Bord: modernste Technologien wie S-Tech, ISOBUS III, sowie S-Fleet, 5 Jahre Freischaltung für Telemetrie.

- › 6-Zylinder Motoren mit Turbolader und Intercooler
- › 6,7 Liter Hubraum, max. Motorleistung: 288-340 PS
- › Hohes maximales Drehmoment mit bis zu 1.398 Nm
- › HI-eSCR2 Technologie von FPT erfüllt EU-Abgasnorm Stufe V
- › Frontzapfwelle umschaltbar 1.000 U/min und 1.000 U/min Eco
- › Hochleistungshydraulik mit bis zu 220 l/min Ölförderleistung, max. 8 individuelle Verbraucher, Power-Beyond
- › S-Control CVT™ stufenlos Getriebe mit individuell anpassbaren Fahrstrategien



## Der STEYR ABSOLUT CVT

Mit seinem kräftigen Sechszylinder mit bis zu 302 PS und HI-eSCR2-System, dem innovativen S-Control™ CVT Getriebe sind überall dort zu Hause, wo es um herausragende Leistungen geht. Im härtesten Forsteinsatz, bei kraftfordernder Hackgutgewinnung oder bei der Durchführung von Rücktransporten. Mit Hilfe der Rückfahreinrichtung für ergonomisches Arbeiten durch Mitschwenken der Bedienungsarmlehne können Mulcharbeiten erledigt, oder auch der Kran bequem bedient werden.

- › FPT NEF-Motor mit 6,7 l Hubraum und bis zu 302 PS Maximalleistung steigert die Produktivität und erfüllt EU-Abgasnorm Stufe V
- › Die leiseste Kabine, die es je gab, mit nur 66 dBA, ideal für Gesundheit und Komfort des Fahrers
- › S-Control CVT™ stufenlos Getriebe mit individuell anpassbaren Fahrstrategien
- › Maximale Hubkraft hinten bis zu 10.464 kg und vorne 5.812 kg
- › S-Fleet ermöglicht es, ihren Forstbetrieb, Fuhrpark und Daten per Fernzugriff zu überwachen und zu verwalten



## Der STEYR IMPULS CVT

Ausgestattet mit leistungsstarkem 6-Zylinder-Motor, mit einer Leistung von 150 bis 225 PS dem innovativen S-Control™ CVT Getriebe, sowie einer gefederten Komfortkabine. Bedienungsfreundlichkeit, einem absoluten Maximum an Sicherheit und zeichnen sich durch schnelles Ansprechverhalten und hohe Sparsamkeit aus. Ob leistungsintensiver Transport und Verladung oder großer Rückeanhänger mit Kran – die IMPULS CVT Serie deckt jeden Einsatzbereich perfekt ab.

- › 6-Zylinder, Common-Rail-Motoren von FPT mit 6,7 l Hubraum und 165-200 PS Maximalleistung erfüllen die EU-Abgasnorm der Stufe V
- › PowerPlus für bis zu 44 PS mehr Leistung
- › Aktive Vorderachsfederung
- › S-Control™ CVT stufenlos Getriebe mit Eco Drive Funktion
- › Power-Beyond Anschlüsse
- › 50 km/h schon bei kraftstoffsparenden 1.500 U/min





#### Der STEYR PROFI und PROFI CVT

Diese Traktoren überzeugen mit starken Motoren bis 175 PS, hervorragendem Kabinenkomfort und professioneller Bedienungsfreundlichkeit. Mit dem PROFI CVT und PROFI lassen sich alle Aufgaben schneller und einfacher erledigen als je zuvor. Gleichzeitig bieten beide Modelle ein absolutes Maximum an Sicherheit und Komfort. Die 4- und 6-Zylinder-Turbodieselmotoren von 116 bis 175 PS zeichnen sich durch schnelles Ansprechverhalten und hohe Sparsamkeit aus.

- › Leistungsstark, effizient und wirtschaftlich: 4- und 6-Zylinder, Common-Rail-Motoren von FPT mit 4,5 l und 6,7 l Hubraum und bis zu 175 PS  
Maximale Leistung erfüllen die EU-Abgasnorm der Stufe V
- › Wahl zwischen S-Control™ CVT stufenlos Getriebe oder S-Control™ 8, 8-fach Lastschaltgetriebe mit 24x24 Gängen
- › Hochleistungshydraulik mit bis zu 173 l/min Ölförderleistung, max. 9 individuelle Verbraucher, Power-Beyond



#### Der STEYR EXPERT CVT

Ausgestattet mit 4-Zylinder-Motoren mit 4,5 l Hubraum und S-Control™ CVT Getriebe für beste Leistung. Kraftstoffeffizient, stufenlos und somit optimal für Kurz- und Langholzurückung, Arbeiten mit Rückewagen, Seilwinde, Forstmulcher, Heckenschere, Buschholzhacker, Frontladerarbeiten und Transporte.

- › 4-Zylinder, Common-Rail-Motoren von FPT mit 4,5 l Hubraum und 100-140 PS  
maximal Leistung erfüllen die EU-Abgasnorm Stufe V
- › S-Control™ CVT stufenlos Getriebe
- › Panoramadach
- › Kühlfach in der Kabine
- › Motorstaubremsen



#### Der STEYR MULTI

Drehmomentstarke, sparsame Motoren von 100-117 PS und das S-Control™ 4 Lastschaltgetriebe mit Automatik-Funktion machen sie zu echten Allroundern. Sie überzeugen durch ihren tiefen Schwerpunkt und die enorme Wendigkeit in jedem Gelände mit optimaler Sicht auf die Frontanbaugeräte. Der optional verfügbare Motorhauben-Konturrahmen garantiert perfekte Rundumsicht beim Arbeiten mit einem Frontlader mit Polterzange.

- › 4-Zylinder, Common-Rail-Motoren von FPT mit 3,6 l Hubraum und erfüllen die EU-Abgasnorm Stufe V
- › Zuverlässiges 32x32 Getriebe mit 4-stufiger Lastschaltung und elektrohydraulischer Wendeschaltung
- › Vorderachsfederung für höhere Zugkraft und mehr Komfort
- › Perfekte Vorrüstung für Frontladerarbeiten mit STEYR Frontladern der Serie S
- › CCLS-Hydraulik mit 80 l/min Fördervolumen, als Option 100 l/min

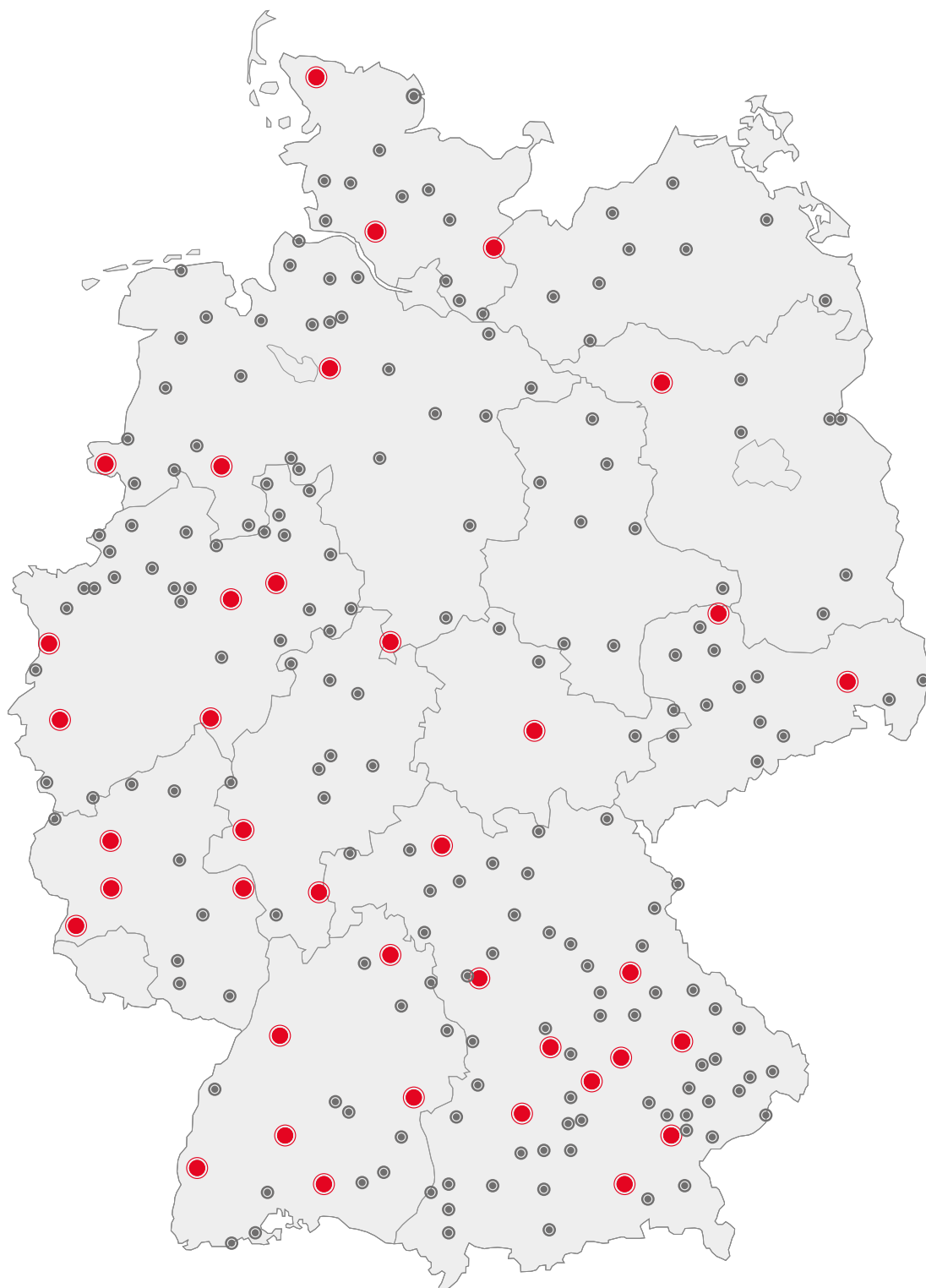


#### Der STEYR KOMPAKT

Speziell für leichte und mittelschwere Arbeiten. Durch seine niedrige, schmale Bauweise und seine Wendigkeit wird der Baumbestand und der Waldboden geschont. Besonders gut für Durchforstungsarbeiten, die Holzernte und auch im Unterholz perfekt einsetzbar.

- › 4-Zylinder, Common-Rail-Motoren von FPT
- › 2 Achsen zur Auswahl: eine verstärkte Achse der Klasse 1.0 und eine Schwerlast-Vorderachse der Klasse 1.5
- › Elektronisches Fronthubwerk (EFH) mit Auflagedruck-Regelung für die Anbaugeräte
- › Große Hubkraft von bis zu 4.400 kg dank 2. Hubzylinder
- › 3 Zapfwellendrehzahlen – 540, 540 Eco und 1.000 U/min mit optionaler
- › Wegzapfwelle für noch mehr Flexibilität

# Ihre Partner für **FORSTTRAKTOREN**



## **BEI INTERESSE ODER FRAGEN:**

**JONA HORMANN**

Key Account Manager Kommunal / Forst / Industrie STEYR Deutschland

Tel.: 0 151 52 51 86 72 | Email: [jona.hormann@steyrtraktoren.com](mailto:jona.hormann@steyrtraktoren.com)

Mit Sicherheit fährt man besser. Bitte lesen Sie vor dem ersten Einsatz die Betriebsanleitung und überzeugen Sie sich von der einwandfreien Funktionalität der Bedienelemente. Achten Sie auch auf die angebrachten Hinweisschilder und nutzen Sie die Sicherheitseinrichtungen zu Ihrer persönlichen Sicherheit. Diese Broschüre ist für den internationalen Gebrauch bestimmt. Die Verfügbarkeit einiger Modelle und die Serien- und Sonderausstattungen können von Land zu Land variieren. STEYR behält sich das Recht vor, jederzeit und ohne vorherige Ankündigung Änderungen an Design und technischer Ausführung vorzunehmen, ohne sich in irgendeiner Weise zu verpflichten, diese auf bereits verkaufte Einheiten zu übertragen.

Angaben, Beschreibungen und Bildmaterial entsprechen dem aktuellen Stand bei Drucklegung, können aber ebenfalls ohne vorherige Ankündigung geändert werden. Abbildungen können bestimmte Länderausführungen, Sonderausstattungen sowie nicht komplette Standardausführungen zeigen. Druckfehler vorbehalten.

SM / 10.23 / Printed in Austria – Cod. n. 2358006D00 – [www.steyr-traktoren.com](http://www.steyr-traktoren.com)

